

## PROGRAMME 8

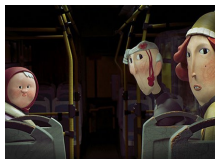
## PENSER L'HUMANITÉ

Durée : 00:52:40

14-17 ans

*Fiche pédagogique disponible en ligne.*

L'Humain est-il juste ? 52 minutes pour vous faire votre opinion.

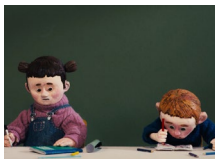
**BUSLINE35A**

De Elena Felici - 2021

00:05:50 - Danemark - Animation

Voix : Hannibal Glaser,  
Michelle Nardone, Anna Czeszejko  
Musique : Thomas Richard  
Christensen, Uriel Kranot,  
Rasmus Bøgelund  
Production : The Animation  
Workshop

*BusLine35A* est une comédie noire qui suit trois passagers d'un bus urbain. Chacun d'entre eux, coincé dans son propre monde d'oisiveté et de peurs, ne parvient pas à aider une jeune adolescente harcelée sur la banquette arrière.

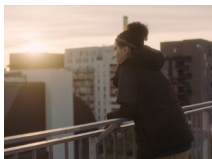
**PRÉCIEUX**

De Paul Mas - 2020

00:13:42 - France - Animation

Voix : Jeanne Martin-Prunier,  
Tristan Collet, Lou Lefevre,  
Angéline Henneguella, Perrine  
Capron  
Musique : Yann Lacan  
Production : Je Suis Bien Content

Julie n'arrive pas à s'intégrer dans son école. L'arrivée d'Émile, un enfant autiste, va changer la donne.

**CŒUR BÉTON**

De Enrika Panero - 2022

00:20:00 - France - Fiction

Avec : Mey Ben El Fellaï,  
Calypso Buijtenhuijs,  
Yanis Ben Seghaïer Cromier  
Musique : Sébastien Damiani  
Production : Takami Productions

Dans une banlieue francilienne, Kenza, adolescente introvertie et secrète, participe à l'atelier rap d'Oréade, une jeune rappeuse queer qu'elle admire et dont ses copines se moquent. Bloquée par sa timidité, elle va peu à peu révéler son talent de rappeuse et réveiller ses désirs au contact d'Oréade...

**L'ÎLE AUX FLEURS**

De Jorge Furtado - 1989

00:13:08 - Brésil - Documentaire

Avec : Cica Reckziegel, Júlia Barth,  
Irene Schmidt  
Musique : Geraldo Flach  
Production : Casa de Cinema  
de Porto Alegre LTDA

Douze minutes : c'est le temps durant lequel nous suivons le parcours d'une tomate, depuis sa production dans la plantation de M. Suzuki, jusqu'à son point d'arrivée, décharge publique de l'île aux fleurs.